

L.BURO

Студия ландшафтного дизайна из Санкт-Петербурга.
Работаем в Москве и по всей России

САД КАК СОСТОЯНИЕ



Лучшая ландшафтная компания России
по версии Ассоциации Ландшафтных Архитекторов
АЛАРОС-2025

Пётр Лари — лучший ландшафтный архитектор России
по версии Ассоциации Ландшафтных Архитекторов
АЛАРОС-2023

L . B U R O

ФИРМЕННЫЙ СКАНДИНАВСКИЙ САД

Сад — способ быть в настоящем. Это пространство, которое меняет мышление и образ жизни, в нём человек чувствует внутреннюю опору, связь с собой и миром. Сады от L.BURO — про состояние и про навык наслаждаться жизнью здесь и сейчас.

Наш авторский стиль — Скандинавские сады®. Мы являемся единственной компанией в России, зарегистрировавшей свой художественный стиль как товарный знак.

Скандинавский сад — это не подражание северной эстетике, а метод работы с ощущением, состоянием, чувствами и мышлением, созданный главным архитектором Петром Лари. Его подход основывается на шести ключевых принципах, которые формируют впечатление.



ПРИНЦИПЫ СКАНДИНАВСКОГО САДА

ПРИГЛАШАЕТ ПРИРОДУ НА УЧАСТОК

Размер участка не важен. Лес (сохранённый или восстановленный) как обязательная часть. Акцент на растения, близкие родной территории и максимально устойчивые к климатическим условиям местности.

ЧИСТОТА ОСНОВЫ

Качественная основа как чистый холст для художника, где можно создавать шедевр.

ХАРАКТЕРЕН

Участок должен иметь рельеф. Камни местного региона, соразмерные участку, отражают характер территории, помогают создать атмосферу, подчёркивая личность владельцев.

СКАЗОЧЕН

Акцентные деревья — нестандартные, коряжистые, словно сказочные персонажи. На них держится весь сюжет. Повод для прогулки как возможность сделать новые открытия за следующим поворотом/изгибом тропинки.

НУАРЕН

Особая эстетика сада, таинственная и брутальная. Отдельные теневые зоны с учётом движения солнца. Специальные зоны для уединения и созерцания. Огонь и очаг как обязательные элементы.

ГЕОМЕТРИЧЕН

Жёсткие и чистые геометричные формы из эпохи модернизма как скелет сада, с одной стороны, а с другой — как контраст с природой. Минимальные водные объекты — как арт-функция.



ПРОЕКТЫ ЧАСТНЫХ САДОВ

ВЫШЕ | LEVEL UP

🏆 Платиновый диплом IADA *

🏆 Золотой диплом АЛАРОС *

Площадь: 40 соток

Московская область





Семья приобрела участок с домом, вековыми деревьями и сложным рельефом — с перепадом высот до 10 метров и выходом к водохранилищу. Задача команды L. BURO — полностью переосмыслить пространство для повседневной жизни. Мы провели время с детьми, играя в их «сценарии жизни», чтобы понять, как они видят свой идеальный сад? Затем соединили эти образы с запросом Заказчика. Так родилась идея сада «Мир взрослых, каким его видят дети».

Вдохновением послужил подход нидерландского ландшафтного архитектора Эндрю Ван Эгмонда (Andrew van Egmond), который практически всегда работает со старыми участками, приобретёнными новыми владельцами. Он берёт лучшее, что есть на территории и заботится о том, чтобы не навредить природе, формируя новую среду. Мы последовали такому же принципу. Старые крупные камни, которые необходимо было сохранить, превратили в инсталляции после художественной резки, а зелёная крыша беседки воплотила детскую мечту о «летающем лесе».

Понимая, что деревья на участке старые и со временем они будут уходить, мы применили нашу технологию «постепенного замещения» — подсадили к старым деревьям молодые, которые со временем подрастут и сохранят ощущения взрослого леса.

Холмистость территории задала тон расположению пешеходных спусков и стала самодостаточным элементом дизайна сада. Пути мягко повторяют естественные изгибы склонов, а спуск к воде — удобный даже с детской коляской. Мы бережно реконструировали территорию, чтобы лесной дух участка оставался неизменным даже спустя десятилетия. Функциональные зоны мы органично вплели в канву ландшафта участка чистыми, лаконичными линиями.

Важным элементом взрослого мира глазами детей оказался «Парящий домик». Он расположен на крутом склоне над водой в стороне от основных маршрутов. Там можно заняться рыбалкой или отправиться

в поход с ночёвкой. Старую беседку решили восстановить в новом материале: корпус изготовили из металлокаркаса, а безрамные стены — из стекла. Крышу покрыли ковром из зелени, которая витиевато спадает на прозрачные стены — кажущаяся простота на деле является сложным инженерным решением, выполняющее функцию утепления потолка.

Одно из неожиданных решений — декоративный огород на крутом склоне с автоматической системой полива. Его расположили вдоль пандусов из кортеновских каркасов — спускаясь к воде, можно с лёгкостью сорвать созревшие ягоды или же собрать свежую зелень к столу. При этом углы его фасок иллюзорны в своей остроте — их округлая форма при соприкосновении с нежной кожей человека не нанесёт повреждений.

Растительный слой воссоздаёт лесной полог: барвинок, манжетка, пахизандра, папоротники. Всё подобрано так, чтобы уважать природный код места. На крыше беседки мы тестировали пять видов растений. Победила будра ампельная — она полностью покрыла кровлю и «спустилась» вниз, создав живые портьеры, превратившие беседку в любимое семейное место.

Здесь все подчиняется детской фантазии, которую удалось реализовать в мир взрослых: над рельефом парит отопляемый игровой домик, в лесном массиве спрятаны вместительные качели, а беседка с раздвижными стеклянными стенами и зелёной крышей стирает границу между интерьером и садом.







ЗЮЛЬТ | SYLT

🏆 Платиновый диплом IADA *

🏆 Золотой диплом АЛАРОС *

Площадь: 3,2 га

Тверская область





В резиденции мы развернули сложную систему связей. Заказчик, влюблённый в природу острова Зюльт, выбрал участок на мысе у реки — холмистую территорию площадью 3 га, напоминающую северный остров.

Нам нужно было учесть существующую дикую природу, разместить будущие здания (патио, дом для детей, гараж), сформировать дорожно-тропиночную сеть для прогулок и отдыха с семьёй, а также продумать удобные спуски к воде, длиной 5м и 8м. Предстояло создать стильную зону патио на мысу как главное место отдыха.

Около основного дома мы усилили массив зелени, чтобы закрыть территорию с внешней стороны. Открытую лужайку перед домом оставили, немного её расчистили от деревьев, сформировали более массивные кустарники. В лес внедрили круг — элемент деревянного настила — лесное сердце участка, к которому ведут все маршруты прогулки. Вдоль дорожек мы расположили арт-

объекты. Декоративный огород спрятали за гаражом, в зону сада, которая не видна в недекоративный период. Вдоль дорожек расположили арт-объекты. Декоративный огород спрятали за гаражом, в саду, скрытом в недекоративный период. На территории с обрывом до 8м мы сделали две выносные видовые площадки. Одна с креслами и стеклянным ограждением. На другой расположили купель, чтобы наслаждаться видами на реку, на нависающей террасе.

Необычный элемент сада — долина из цветов. Это маршрут для основного движения и в то же время дизайн, который связывает всё вместе. Она начинается от въезда в дом, проходит между главным домом, домом детей, выходит в овраг и далее спускается вниз к реке, формируя не только эстетику, но и обеспечивает биодренаж. Также на участке разместили плодовый сад с комбинацией луговых и лесных растений, обеспечивающие непрерывное цветение в разные периоды года.





ФЕРМА | FERMA

🏆 Золотой диплом АЛАРОС*

Площадь: 6 га

Рязанская область





Заказчику проекта около 60 лет, он реализовал себя в жизни и карьере — является совладельцем международной компании. Мечтая о месте, в котором будет собираться вся семья, он приобрёл участок в Рязанской области, в 370 км от Москвы. Поэтому заказчик поставил задачу спроектировать сад, который разные поколения семьи будут посещать с удовольствием. Дополнительно у него было желание заниматься садом, совершенствуя его на протяжении десятков лет.

Вдохновением для дизайна сада стал дом, спроектированный британской архитектурной студией из кубов-блоков яркого красного цвета, который напомнил нам супрематизм Казимира Малевича. Мы решили, что все элементы сада будут созвучны таким образом, словно они расположены на абстрактной картине. Так появились чистые архитектурные формы проекта.

Среди элементов и архитектуры сада, образующих стиль и влияющих на его характер, выделяются пять:

- ◇ арка в виде П-образной конструкции на въезде
- ◇ 26-метровая смотровая вышка в лесу
- ◇ пруд в форме эллипса (эллиптический) перед беседкой и холмом
- ◇ стеклянная оранжерея в форме параллелепипеда
- ◇ квадратный бассейн с облицовкой из чёрного камня — метафора к «Чёрному квадрату» К. Малевича

Важным элементом стал земляной вал, который не только служит защитой участка от ветра, диких животных и посторонних глаз. Он также вместил в себя беседку, гриль-зону и открытую гостиную с зелёной крышей. Озеленение выполнено в луговом стиле, при этом особое внимание уделено созданию коллекционного дендрария, поскольку собрание уникальных растений — хобби владельца сада.





ДОМ В ЛЕСУ

🏆 Бронзовый диплом IADA *

Площадь: 30 соток

Московская область





Если вы хотите прийти к балансу, необходима смелость — избавиться от лишнего. В создании авторского сада для конкретной семьи мы действуем похожим образом. Ценность загородной жизни — в личном комфорте. Однако, если ваш участок полностью заполнен соснами, то правила устанавливаете не вы, а лес. Так было и на этом участке.

Сначала мы освободили от деревьев центральную часть будущего сада. Комфортная открытая лужайка создала красивый воздушный средний план, если вы смотрите на сад из дома. Это пространство приглашает с утра пройтись по росе и начать плавно новый день, а после обеда устроиться на солнце с книгой и лимонадом.

Вокруг лужайки мы высадили средним ярусом многолетние растения и злаки, которые опадают на зелень травы мягкими волнами, а за ними

оставили вертикаль густого леса, бережно сохранив между деревьями большую часть покрова.

Композиционно сад замыкает летний домик с угловой террасой — они закрывают участок по двум сторонам. Заказчики часто принимают у себя большие компании, основной коттедж небольшой — около 100 кв. м, поэтому вторая постройка добавила уюта и практичности. В домике есть гостиная с библиотекой, кухня, а на улице — зона очага и диваны под навесом.

Где бы ни устроились отдыхать хозяева и гости, их окружают плотные цветники с плавными формами, успокаивая взгляд прохладной палитрой зелёных и лиловых оттенков. Всё в лучших традициях Скандинавского сада. Конечно, как и положено, в лесу у нас есть тропинка, которая выведет из тени на свет — небольшое поле, что начинается в саду, а продолжается уже за его границами.





ЯПОНСКАЯ ВИЛЛА 1905 ГОДА

🏆 Золотой диплом АЛАРОС*

Площадь: 15 соток

Калининград





Вилла расположена в историческом районе Амалиенау, который славится обилием памятников архитектуры. Нашей задачей стало создание Скандинавского сада®, созвучного духу этого места и семейным ценностям заказчика.

Скандинавский сад рельефен и делится на два уровня: открытый и приватный. В этом проекте мы уронили архитектуру дома на ландшафт: поймали ритм окон с фасада и передали его посаженным в этой части кустарникам. Нам удалось подружить природу с архитектурой и создать естественные кулисы, скрывающие частную жизнь владельцев.

В укромной зоне среди многовековых деревьев мы расположили камин — здесь можно собираться всей семьёй, вести долгие беседы вечерами и наблюдать за языками пламени, танцующими под успокаивающий треск поленьев. Территория обрамлена массивными деревьями с крупными раскидистыми кронами, отбрасывающими лёгкие полутени и дарящими прохладу в знойный день.

На летней террасе мы установили округлый плоский фонтан: его водная гладь отражает солнечные лучи и разливается солнечными зайчиками по всему участку. Они играют с симметрично расположенными вокруг деревьями и рисуют на них причудливые узоры.

Всю территорию вымостили брусчаткой разных видов. Где-то встречается состаренная клинкерная, где-то — гранитная с металлическими вкраплениями. Стилизованные под латунные фонари XX века светильники зонировуют участок на множество зелёных комнат, визуально увеличивая пространство. В каждой комнате — своя атмосфера, а значит и свои растения. На участок мы пригласили южную природу, представленную скупией кожанной, багрянником японским, будлеей и миндалём.

Каждый элемент Скандинавского сада отдаёт дань уважения времени и истории места. Мы не стремимся её повторить, но через патину и текстуры поддерживаем с ней связь.





СТЕНА | MAUER

🏆 Золотой диплом АЛАРОС *

🏆 Золотой диплом IADA *

Площадь: 40 соток

Ленинградская область





Есть растения, имеющие архитектурный вид — в них сосредоточены графичность, линейность и объём. Это растения Скандинавского сада. Они открывают опыт, который может стать больше, чем переживание летнего цветения роз.

С конца XIX века садоводы—реформаторы мечтали открыть новый порядок, эстетику и смысл сада. И им это удалось.

Такие сады заключают в себе тайну своего рождения. Так случилось и в нашем проекте: то ли дом волшебным образом построили внутри леса, то ли мы свидетельствуем, как природа проникает на территорию человека своими дикими травами.

Связь архитектуры и ландшафта невероятно сильна в этой истории и живёт в гармонии. Владельцы сформировали запрос на создание большого количества независимых зон, включая камерный секретный сад, но, в то же время, хотели получать удовольствие от созерцания из любой точки,

как на свежем воздухе, так и в интерьерах. Для этого мы проанализировали и смоделировали вид из каждого окна. Зоны будущего сада привязали к планировке, поддержали оси выходов и шаг окон, повторили гранит облицовки в огромных плитах (слэбах) дорожек.

Элементы сада и архитектуры усиливают друг друга, превращая движение в путешествие, которое становится всё более свободным: начиная от входной группы с безупречной линией берёз, к лаконичному патио, солнечному лугу с прозрачной текстурой и дикому лесу.

Нам особенно хотелось подчеркнуть архитектуру и драматургию хвойных и лиственных посадок с крупными кронами. Мы подняли их на холмы метровой высоты, которые отделяют зоны и направляют нас. Кинематографическая подсветка превращает деревья в арт-объекты. И им не нужно цвести, чтобы открыть вам свой характер.





ХОЛМ | HUGEL

🏆 Золотой диплом IADA *

Площадь: 35 соток

Ленинградская область





На этом проекте мы впервые столкнулись с таким перепадом высоты на лесной территории — девять метров! В то же время дом на холме впечатлял, и мы уже знали, как подыграть ландшафту, а главным вызовом было создать переходы между зонами.

Владельцы живут за городом постоянно: дети выросли, уклад жизни размеренный, иногда принимают у себя друзей. Отсюда и пожелания к ландшафту: плодовый сад, очаг, пруд, водопад, удобные спуски.

Нам достался сильно травмированный лесной покров и ослабшие деревья: с частью пришлось расстаться, добавить новые и помочь им прижиться. Для восстанавливаемых зон мы подбирали те растения, которые дружны с лесом по количеству света и кислотности почв.

Результат превзошёл ожидания — сейчас лес

завораживает, создаёт тень и великолепный воздух.

Мы любим Скандинавский сад — он предлагает изучать себя и быть спонтанным, следовать за впечатлениями: рассмотреть, дотронуться, ощутить аромат. Поэтому его логистика должна освобождать движение.

Для дома на холме мы создали главные и второстепенные переходы. Главный — широкий каменный спуск, который выглядит как древняя кельтская тропа и ведёт к гаражу.

По склону с небольшим уклоном направление подчёркивают ступени-брусья, едва проглядывающие из травы — эта пошаговая тропа более декоративна. Наименее нагруженный переход от бани с купелью к очагу, окружённому прудом, составлен из деревянных платформ. Для круглогодичного удобства часть переходов сделали с подогревом.





УСАДЬБА ХРУСТАЛЬНОЕ

🏆 Золотой диплом АЛАРОС *

🏆 Золотой диплом IADA *

Площадь: 45 соток

Ленинградская область



Идея этого сада постоянно переосмыслялась хозяином. Он узнавал свой сад лучше, влюбляясь в него всё больше сезон за сезоном. Его обычное утро начинается с короткой прогулки, чтобы настроиться на день, поразмышлять, подметить изменения, представить новые. За несколько лет запрос к ландшафту изменился в самой своей сути: от современного загородного пространства для семьи к открытому выставочному саду с большим собранием растений и чувств, которые они вызывают. Сад всегда имел первостепенное

значение. При архитектурном проектировании было решено расположить строения по углам. Центр остался свободным для создания классического Скандинавского сада, дарящего такие разные минуты и состояния. В этом ландшафте представлены местные и уникальные экзотические растения. Их подбирали деликатно, чтобы не подвергать риску окружение. Так, у коллекционера мы нашли подходящий бук, из Швеции привезли редкую рябину Додонг.







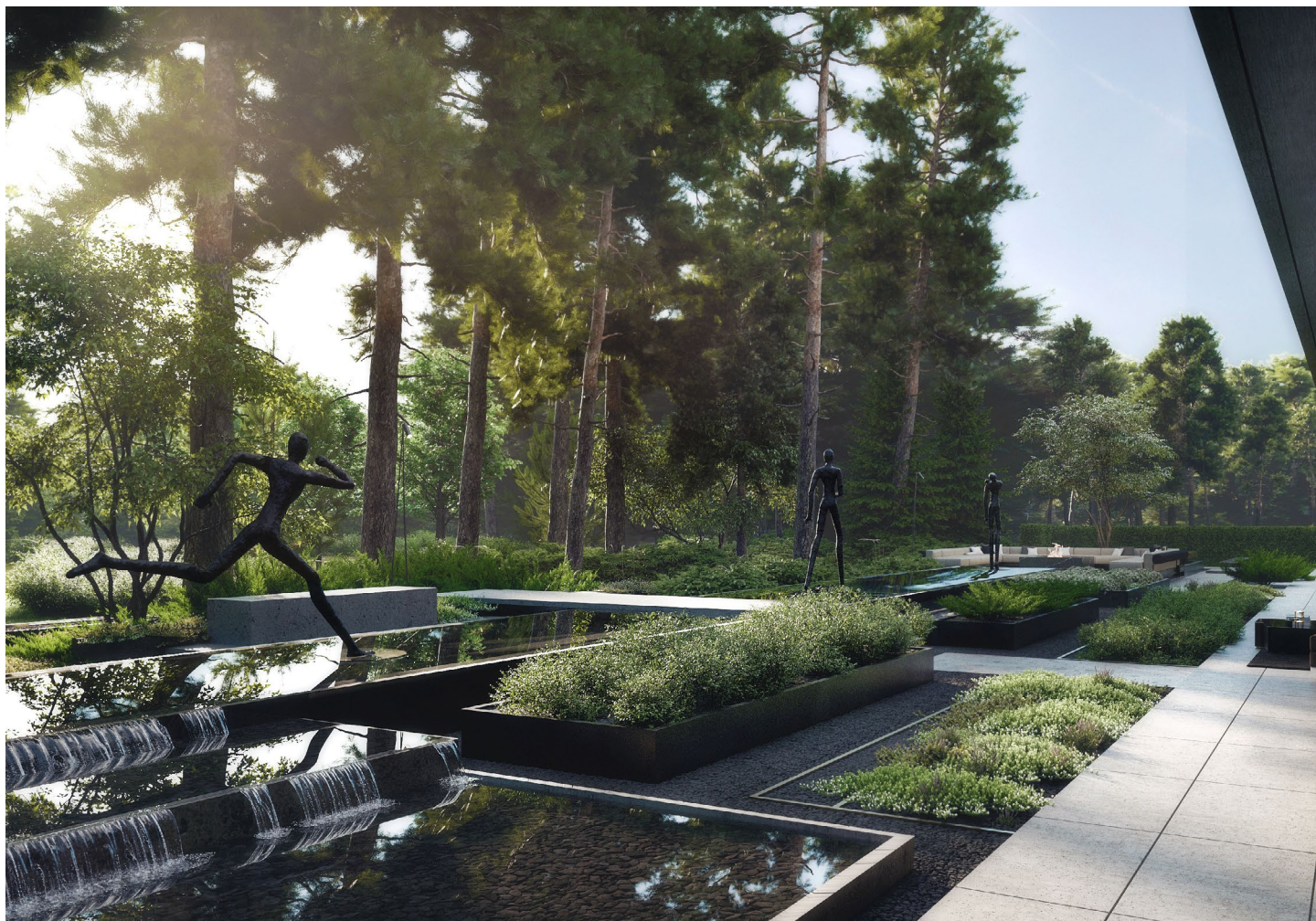
ЗАМЕДЛЕНИЕ

- 🏆 Платиновый диплом IADA *
- 🏆 Золотой диплом АЛАРОС *

Площадь: 1 га

Московская область





Скандинавский сад® отсылает к профессии его владельца — топ-менеджеру в главной железнодорожной компании России. В основе концепции — метафора движения, которая сопутствует путешествиям на поезде и проходит через весь проект, превращая сад в пространство с историей, символами и смыслами.

Сад расположен в тихом посёлке Московской области и занимает площадь чуть больше 1 га. В нём заказчик будет жить не один, а со своей большой семьей. Он мечтал о пространстве, где всем членам семьи было бы комфортно и каждый мог найти место уединения в окружении дикой природы. Так в наш сад-путь вплелась идея спокойствия и умиротворения, которая, казалось бы, контрастно соединяется с движением, но на самом деле формирует баланс, инь и ян.

Дом, внушительный по масштабу, органично вписан в природу. Сад не противостоит зданию,

а обнимает его, смягчает, превращая в часть живого пейзажа. Маршрут по саду охватывает разные зоны благоустройства с собственным характером, светом и настроением. От парадного входа в строгом и лаконичном стиле до солнечного плодового сада и нуарного лиственного леса — на протяжении прогулки человек замедляется, останавливается, изучает, чувствует. Мы сознательно ломаем линейность участка, меняя покрытия, растительность, освещение и материалы, чтобы путь не казался бесконечным коридором, а раскрывался как череда неожиданных пейзажей.

Центральная композиционная ось сада — визуальная и смысловая — тянется от входа в дом через стеклянный атриум и лестницу прямо к вытянутому водному объекту длиной 20 метров. Вода отвечает архитектуре террасы и создаёт иллюзию глубины, отражая лес и удваивая пространство.

Визуальной доминантой сада является композиция из трёхметровых скульптур на воде — бегущий, идущий и стоящий человек — метафора разных скоростей жизни, движения и замедления.

Ключевой материал проекта — металл, отсылающий к миру железных дорог: настоящие

рельсы, сетчатые настилы, латунные детали, арка в лесу с ироничной табличкой «Выход» («Exit»), которую будто перенесли с перрона вокзала. Эти элементы придают саду современный, немного брутальный характер, но без агрессии — лишь сдержанная сила и уважение к профессии владельца.







СЕВЕРНЫЙ САД

🏆 Золотой диплом АЛАРОС*

Площадь: 35 соток

Ленинградская область



Есть на Карельском перешейке окружённое густыми лесами Медное озеро. Это место выберет тот, кто знает свою силу. Таким оказался хозяин большого дома. Он пришёл к нам за легендой — впечатляющим мощным садом. Серьёзный перепад высот на участке — без малого три метра — всё расставил по местам в работе над концепцией. Сад ждал от нас масштабных картин. В нём есть как приглушённые зоны, так и экстравертные — с шезлонгами, летним домом, открытой кухней для удовольствия хозяев

и их гостей. Границы устанавливают живые зелёные изгороди по периметру и на территории. Северный сад выглядит должителем, которому есть что вам рассказать. Его не надоест изучать и чувствовать. Слушать сказки камней — карельских валунов высотой с человеческий рост. Находить сокровища в тени — ягоды черники и брусники. Наблюдать за тишиной в высоких соснах, устроившись в зоне патио, где огонь встречается с водой.







ДИВНЫЙ САД

🏆 Бронзовый диплом IADA *

Площадь: 20 соток

Ленинградская область



Есть места, что приносят ощущение лёгкости бытия. Таков «Дивный сад». Он освобождает делать то, что любишь, жить без стресса, в спокойствии и гармонии. Семья этого дома не скучает по каникулам и путешествиям. Каждый день они окружены захватывающим ландшафтом. Скандинавская архитектура не простила бы в окружении небрежности — террасы и лужайки естественно продолжили жизнь вне интерьеров. У сада есть стиль,

и он точно отражает характер хозяев. Внимательные, ценящие комфорт, барбекю по выходным, сбор урожая, спокойный отдых на террасе и у бассейна. Следуя за их традициями, мы распланировали все зоны так, чтобы они оказались для семьи в шаговой доступности. Что нам действительно удалось — приумножить ощущение сплочённости и поддержки семьи. За это отвечают четырёхметровые туи и редкий раскидистый черешчатый дуб.







ДУБЛЬДОМОВО

Площадь: 20 соток

Деревня Снегири

Московская область



Эйнштейн говорил, всё нужно упрощать до предела. Примерно так и происходит в Скандинавском саду. Его ландшафт может быть предельно рациональным, но с интеллектуальной логикой и естественной формой. Ожидание заказчиков, постоянно проживающих в Кембридже (он занимается информационными технологиями (IT), она — эксперт моды) — проект, реализуемый поэтапно. Модернистское отношение пары к дизайну как к функции освободило и нас. Из декоративных приёмов оставили свой любимый — сочетать валуны и хвойные.

Сад, состоящий по факту из участков двух домов, логично сложен. Между разными точками появились переходы, а дома соединила общая «палуба». Несмотря на геометрию посадки, движение здесь

равномерное и плавное. У одного из домов появился двор с открытой лужайкой. У другого — лесной двор с красивым видом на зону очага. Для уединённого созерцания предусмотрено нетривиальное «бревно» от художника Дениса Милованова.

В теневой части мы не боролись за солнце — напротив, высадили тех, кто любит полумрак: рододендроны, орешники, спиреи, молодые ёлочки и берёзы. Солнечную часть защитили крупными соснами, чтобы дома отдыхали от прямых лучей.

Ландшафт приобрёл характер своего хозяина. Нордические деревья, камни и травы сдержанны, им не нужна оценка, они готовы побеждать и выстоять под любыми ветрами.







ЛЕС ½

Площадь: 40 соток

Белоостров, Курортный
Ленинградская область



У англичан есть выражение: «Быть чрезмерно нарядным, неуместно для места и ситуации» (с англ. «Be overdressed»). «Разодетыми» благими усилиями хозяев становится немало садов. Лес ½ точно не из их числа. Участок необычный — с двумя домами, высокими соснами. Мы решили продолжить этот тренд и соединили два леса в один.

Чтобы поиграть с драгоценной лесной территорией, все постройки сконцентрировали. Участок разделили на две части. Одну оставили нетронутой, заросшей мхом, черникой и брусникой. Вторую расчистили и создали острова — лесные луга и газон с микроклевером. Между ними приятно прогуляться, поразмышлять взрослым и свободно побегать, собирать ягоды детям.

Деревья в этом саду проявляют свою индивидуальность, и им не нужны украшения. Полутеневые растения подлеска делают лес фантастическим. Так сдержанность помогает уйти от суеты на участке, получить лаконичный, но восхитительный вид.

Геометрию большой лужайки определили заказчики — её параметры соответствуют профессиональной площадке для игры в бадминтон. В этой солнечной зоне прекрасно чувствуют себя и шезлонги для победителей, когда матч отыгран. А после игроки могут разойтись по домам, которые скрывает друг от друга холм с карельскими камнями, злаками и соснами в центре.







OPTO | ORTHO

Площадь: 19 соток

Коттеджный посёлок «Репино парк»

Московская область



Скандинавский сад свободен в идее и её воплощении, поэтому способен быть индивидуальным. Он рассказывает историю и сохраняет семейные ценности, как этот проект в Репино.

Хозяин привнёс в пространство нечто очень личное — артефакт. Семь лет он занимался реставрацией и реорганизацией острова «Новая Голландия» и мечтал использовать в ландшафте найденный на раскопках корабельный лес. Из высохших, прекрасных в своём несовершенстве, мореных досок лиственницы мы сделали парящую дорожку. Для него и для нас в этом проявилось уважение к созидательному труду и любви к своему делу. В семье много детей, а, как известно, дети обожают

игры с водой. Продолжая тему острова, мы создали минималистичный пруд. Решение пришло из авторской архитектуры, соединившей русское чувство дерева и кубические формы баухауса, а также нетипичную «посадку» зданий на участке.

Между постройками мы создали связи, но дорожки спрятали по краям. Центр смело отдали прямоугольнику газона. Вдоль границ между домами разбили созерцательную карельскую зону: перед зелёной беседкой устроили пруд, через который можно перейти по нескольким плиткам. Геометрию смягчили облаком трав и злаков. Очаг устроили рядом с летней обеденной зоной у банного домика, обравив его хвойными.







СОЗДАЁМ ЛЕГЕНДАРНЫЕ САДЫ, ГДЕ В ЦЕНТРЕ ЧЕЛОВЕК И ЕГО ЧУВСТВА



ВАЛЕРИЙ ФЕДОТОВ

Главный по бизнесу

Основатель,
Генеральный директор L.BURO.

Управляющий партнёр с опытом
в бизнесе более 35 лет в 7 отраслях.
В ландшафтной отрасли — с 2020 года.
Экспертные области: постановка
управления, регулярный менеджмент,
бизнес-процессы, формирование
команд проектов.

Имеет три высших образования,
включая обучение на магистра делового
администрирования (Master of business
administration, MBA). Мастер спорта по
лёгкой атлетике, окончил музыкальную
школу. Воспитывает четвертого ребёнка.
Собиратель (коллекционер) редких
видов растений.

Живет в собственном саду «Усадьба
Хрустальное». Сад входит в Русское
Общество Открытых Садов.



ПЁТР ЛАРИ

Главный по садам

Лучший архитектор России по версии
АЛАРОС-2023. Лауреат множества
отраслевых национальных премий.

Реализовал более 300 проектов частных
садов и общественных пространств.
Основатель и идейный вдохновитель
курса «Ландшафтный дизайн» в
Британской высшей школе дизайна.

16 лет в профессии, из династии
архитекторов. Закончил ГАСУ,
воспитывает двоих сыновей. Любит
экстремальные испытания и занимается
медитацией.

Создатель стиля Скандинавские сады®,
где в центре человек и его состояние.

САД, КОТОРЫЙ ЧУВСТВУЕШЬ

Мы создаём среду, где рождаются новые нарративы повседневности.

Наша ключевая ценность — забота об эстетике сада и интеграция в него характерных черт его владельца, а также формирование пространства со своей историей. Мы изучаем предпочтения и хобби заказчика, фиксируем главные моменты его жизни, пропускаем их через культурно-исторический контекст и создаём сад как метафору личного пути.

Каждый проект — это чувствительная индивидуальная история, в которой композиция, геометрия, арт-объекты, освещение и дикая природа становятся языком чувств. Воплощаем состояние, на котором среда говорит с человеком.

Всё это создаёт новую категорию чувствования: не «у меня есть сад», а «я есть в саду».

ЗАДАЧИ, КОТОРЫЕ МЫ РЕШАЕМ:

- ◇ Проектирование от идеи до рабочей документации
- ◇ Озеленение. Подбор и поставка растений из европейских, российских и собственного питомников
- ◇ Авторский надзор и сопровождение объектов
- ◇ Комплектация, включая поставки из Европы и США
- ◇ Консультирование

СКАНДИНАВСКИЕ САДЫ ОТ L.BURO

СТУДИЯ L.BURO СТАЛА АБСОЛЮТНЫМ
ЧЕМПИОНОМ ПО КОЛИЧЕСТВУ ОТРАСЛЕВЫХ
НАЦИОНАЛЬНЫХ НАГРАД В ЛАНДШАФТНОЙ
АРХИТЕКТУРЕ В 2023-2025 ГОДАХ

НАГРАДЫ АЛАРОС*

ЛУЧШАЯ ЛАНДШАФТНАЯ СТУДИЯ РОССИИ
2025 ГОДА

L.BURO

ЛУЧШИЙ ЛАНДШАФТНЫЙ АРХИТЕКТОР

ПЁТР ЛАРИ

ЗОЛОТО

ЗЮЛЬТ

ФЕРМА

ОАЗИС ПАРК

УСАДЬБА ХРУСТАЛЬНОЕ

ЧАЙНЫЙ ДОМ

СТЕНА

САД ВНЕ ВРЕМЕНИ

ЗАМЕДЛЕНИЕ

ЯПОНСКАЯ ВИЛЛА
1905 ГОДА

ВЫШЕ

НЕБЕСНО-ГОЛУБОЙ

СЕРЕБРО

СИЛУЭТ

СЕТ.1

МЕТАЛЛ

АСТРАГАЛ

СЕВЕР

САД ВЫПУСКНИКОВ
ИМИСП

ГОРОД ДЛЯ ЖИЗНИ

ПРАГА

БРОНЗА

HIDEOUT

МЕЖДУНАРОДНАЯ ПРЕМИЯ ПО АРХИТЕКТУРЕ И ДИЗАЙНУ (IADA) 2025

ПЛАТИНА

ЗЮЛЬТ

СИЛУЭТ

УСАДЬБА ХРУСТАЛЬНОЕ

ВЫШЕ

ЗАМЕДЛЕНИЕ

НЕБЕСНО-ГОЛУБОЙ

ОАЗИС ПАРК

МОЯ УЛИЦА 2.0

ЗОЛОТО

УСАДЬБА ХРУСТАЛЬНОЕ

СТЕНА

СЕТ.1

ХОЛМ

СЕРЕБРО

НЕБЕСНО-ГОЛУБОЙ

САД ВНЕ ВРЕМЕНИ

УСАДЬБА ХРУСТАЛЬНОЕ

БРОНЗА

ДИВНЫЙ САД

ДОМ В ЛЕСУ

МОЯ УЛИЦА 2.0

Москва, ул. Саврасова, дом 7, помещение №2

Санкт-Петербург, Большой Сампсониевский пр., 28 корп. 2,
литера Д, БЦ Мезон Плаза | БЦ Mezon Plaza, офис 643

Связаться с нами

+7 (495) 822-66-55

+7 (812) 507-66-55

lb@lburo.ru

IADA * — International Architecture & Design Awards

АЛАРОС * — Ассоциация ландшафтных архитекторов
России, учредитель национальной ландшафтной премии