

L.BURO

Студия ландшафтного дизайна из Санкт-Петербурга.  
Работаем в Москве и по всей России

# САД КАК ИНВЕСТИЦИЯ



Лучшая ландшафтная компания России  
по версии Ассоциации Ландшафтных Архитекторов  
АЛАРОС-2025

Пётр Лари — лучший ландшафтный архитектор России  
по версии Ассоциации Ландшафтных Архитекторов  
АЛАРОС-2023

**L . B U R O**

# ФИРМЕННЫЙ СКАНДИНАВСКИЙ САД

Сад — способ быть в настоящем. Это пространство, которое меняет мышление и образ жизни, в нём человек чувствует внутреннюю опору, связь с собой и миром. Сады от L.BURO — про состояние и про навык наслаждаться жизнью здесь и сейчас.

Наш авторский стиль — Скандинавские сады®. Мы являемся единственной компанией в России, зарегистрировавшей свой художественный стиль как товарный знак.

Скандинавский сад — это не подражание северной эстетике, а метод работы с ощущением, состоянием, чувствами и мышлением, созданный главным архитектором Петром Лари. Его подход основывается на шести ключевых принципах, которые формируют впечатление.



# ПРИНЦИПЫ СКАНДИНАВСКОГО САДА

## ПРИГЛАШАЕТ ПРИРОДУ НА УЧАСТОК

Размер участка не важен. Лес (сохранённый или восстановленный) как обязательная часть. Акцент на растения, близкие родной территории и максимально устойчивые к климатическим условиям местности.

## ЧИСТОТА ОСНОВЫ

Качественная основа как чистый холст для художника, где можно создавать шедевр.

## ХАРАКТЕРЕН

Участок должен иметь рельеф. Камни местного региона, соразмерные участку, отражают характер территории, помогают создать атмосферу, подчёркивая личность владельцев.

## СКАЗОЧЕН

Акцентные деревья — нестандартные, коряжистые, словно сказочные персонажи. На них держится весь сюжет. Повод для прогулки как возможность сделать новые открытия за следующим поворотом/изгибом тропинки.

## НУАРЕН

Особая эстетика сада, таинственная и брутальная. Отдельные теневые зоны с учётом движения солнца. Специальные зоны для уединения и созерцания. Огонь и очаг как обязательные элементы.

## ГЕОМЕТРИЧЕН

Жёсткие и чистые геометричные формы из эпохи модернизма как скелет сада, с одной стороны, а с другой — как контраст с природой. Минимальные водные объекты — как арт-функция.



# ПРОЕКТЫ ОБЩЕСТВЕННЫХ ПРОСТРАНСТВ

# МОЯ УЛИЦА 2.0

Москва

Площадь: 73 га





На месте бывшего машиностроительного завода, вдоль живописной реки, формируется новое сердце престижного района Москвы — городская среда площадью 73 гектара для 20 000 жителей. Этот масштабный проект реализуется по инициативе Правительства Москвы и девелоперской компании и призван задать новый вектор развития городской среды столицы.

Задача, поставленная мэром Сергеем Собяниным и главным архитектором Москвы Сергеем Кузнецовым, амбициозна: создать пилотный микрорайон с опережающими стандартами благоустройства, который станет прототипом программы «Моя улица 2.0».

Главный принцип — «город для жизни», ориентированный не на абстрактного жителя мегаполиса, а на реального человека: пешехода, велосипедиста, пассажира общественного транспорта или гостя, выходящего из метро. Было важно сперва увидеть благоустройство, понять, как будет встроен комфорт горожан в новую среду

и только затем приступить к архитектуре зданий района. Именно «с высоты глаз» — а не с высоты птичьего полёта — оценивалось каждое решение в ландшафте.

Впервые в практике крупного градостроительства архитектура зданий уступила приоритет благоустройству. Ведущие архитектурные бюро ожидали завершения ландшафтной концепции, чтобы вписать свои объекты в уже сложившуюся среду. Это позволило с самого начала выстроить единый дизайн-код, который гармонично связывает жилые комплексы, офисы, школы, спортивный комплекс «Красный Октябрь», набережные, бульвары, транзитные улицы и подходы к метро.

Центральной идеей — бесшовное, цельное пространство, где нет резких границ между парком и улицей. На смену привычному асфальту и «холодной» серой городской палитре, пришла тёплая, уютная среда с крупноформатной бежевой плиткой, закруглённые формы, МАФы



с вставками латуни и ламинации дерева. Велодорожки, навесы с зелёными крышами, арт-объекты и даже музей деревьев — всё подчинено принципам функциональности, логистической связности и авторской стилистике Скандинавских садов с её геометричностью, чистотой основы и характерностью.

Объём озеленения удалось увеличить с нормативных 10% до 30%. Для этого потребовалась сложная работа со специалистами городских сетей, чтобы освободить улицы от инженерных сетей для деревьев. Большинство из них приподнято

и защищено металлическими бортами. Сердце района — каскадный парк, объединяющий зоны отдыха, образования и развития. Здесь реализована система для сбора и очистки дождевой воды, а тематические рожи становятся площадкой для экологических экскурсий и знакомства с принципами устойчивого развития.

«Моя улица 2.0» — это переосмысление подхода к созданию городской среды. Проект показывает, как можно проектировать не «под существующие условия», а создавать новые стандарты благоустройства будущего в концепции «Город для жизни».



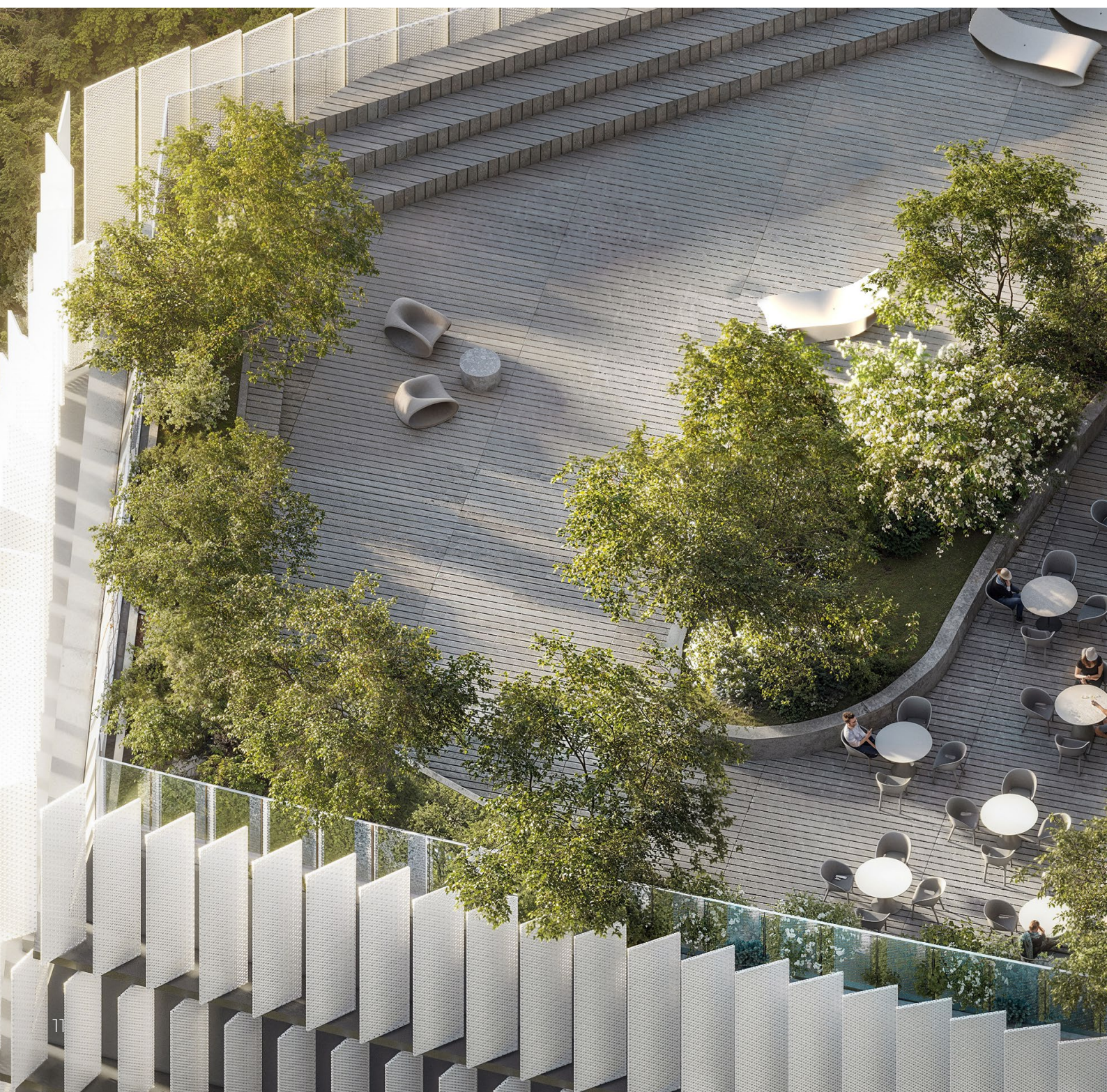


# НЕБЕСНО-ГОЛУБОЙ

🏆 Золотой диплом АЛАРОС\*

Москва

Площадь: 0,27 га





Сад «Небесно-голубой» расположен на шестом этаже в главном бизнес-центре столицы «Москва-Сити» в одноимённом небоскрёбе. Основное озеленение этого проекта сосредоточено на видовой террасе, обрамляющей здание. Здесь работают и живут люди бизнеса, которым необходима комфортная зелёная среда и настоящее место силы, способное подарить ресурс в любое время дня.

Вдохновением для проектирования сада послужила аэродинамичная архитектура башни — форма фасада с мягкими изгибами создаёт эффект жидкого металла. В благоустройстве нет резких границ — только плавные переходы в мощении и в подсветке, в очертаниях дорожек и зон отдыха, в навесах от дождя и солнца. Градиентные тона от фиолетового к глубокому синему подчёркивают текучесть пространства, а скульптурные объёмные элементы из полированной нержавеющей стали,

добавляют ощущение лёгкости и невесомости на высоте. Эти формы кроме эстетики добавляют и функциональность: крупные вазы и мобильные конструкции можно перемещать, адаптируя пространство под разные события и времена года.

Сложность проекта — в экстремальных климатических условиях для растений: солнечные ожоги от стеклянных фасадов, высушивающие ветра, отсутствие снежного покрова, перепады температур и сухость. Не случайно на территории «Москва-Сити» мало деревьев. Озеленение подобрано с учётом сурового микроклимата: преобладают низкорослые травы, выносливые кустарники и хвойные, размещённые в зонах с оптимальной инсоляцией и защитой от отражённого света.

Сад живёт разными ритмами: утром здесь занимаются йогой, днём проходят конференции и деловые

встречи в ресторанах, вечером — прогулки у пруда. Рядом расположена всесезонная оранжерея, где можно укрыться от холода или ветра, при этом оставаясь на связи с дикой природой.

Этот сад — общественная среда, перенесённая

на высоту, где раньше не было места для жизни. Он создан для тех, кто работает и живёт в «Сити», — чтобы дать им возможность остановиться, вдохнуть и почувствовать, что даже в самом сердце урбанистического ландшафта может цвести природа.







# ГОРОД ДЛЯ ЖИЗНИ

🏆 Серебряный диплом АЛАРОС \*

Москва

Площадь: 32 га





«Город для жизни» — новая эпоха в благоустройстве, где комфорт каждого человека становится главным критерием качества пространства.

В самом сердце столицы, на стыке новых кварталов разворачивается масштабное преобразование города, достойное градостроительной трансформации. На 32 гектарах бывшей промышленной территории рождается современная среда, приоритет в которой отдан человеку.

Это пилотный проект, задающий новые стандарты городского благоустройства для всей Москвы. По инициативе Правительства целый район превращается в живую лабораторию, где проверяются и внедряются новые решения, ориентированные на качество жизни горожанина, на экологию и технологичность.

Замысел — воздух и состояние. Мы проектируем среду, в которой человек чувствует себя свободно,

в гармонии с собой и с окружением вокруг даже в условиях плотной городской застройки.

Единый дизайн-код объединяет всё разнообразие территории: от бульваров и велодорожек до остановок общественного транспорта и скрытой инфраструктуры. Бежевое крупноформатное мощение переливается латунными акцентами, будто отблески заката на городских улицах. Павильоны с зелёными крышами дополняют ландшафт и создают многоуровневость — на них растут настоящие деревья, возвращая природу в урбанистическую среду. «Умные» остановки с подогревом и розетками становятся местом заботы в ритме большого города. А параметрические конструкции, обвитые растениями, смягчают строгость архитектуры живой фактурой. Всё это создаёт современный европейский город нового формата. Мы переносим уровень дизайна, ранее доступный только в премиальных жилых комплексах, в городское пространство — для всех.



Озеленение здесь выполняет одну из главных функций — защищает от шума, пыли и автомобильных выхлопов, разделяет транспортные и пешеходные потоки, а также формирует уединённые зелёные острова в самом центре мегаполиса. Особое внимание уделено подбору растений: использованы массивные, устойчивые к городским условиям деревья и кустарники, способные выдерживать загрязнённый воздух, реагенты и зиму. Газоны сведены к минимуму в пользу многолетников и кустарников, возвращающих городской среде природный, живой облик. Четыре типа озеленения адаптированы под разные условия — от солнечных и удалённых от дороги участков до тенистых и прилегающих к проезжей части.

Инфраструктурные элементы — вентиляционные шахты, информационные табло, урны — органично вписаны в общую эстетику с ювелирной точностью.

Перекрёстки оснащены светодиодными столбами (LED-стеллами) вместо привычных рекламных баннеров, а стилизованные качели и скамьи приглашают замедлиться и отдохнуть.

Проект разрабатывался в тесном взаимодействии с ГБУ «Автомобильные дороги», поскольку именно им предстоит эксплуатировать и обслуживать эту территорию, стать её «хранителями». Это потребовало баланса между амбициозным дизайном и практичностью, между эстетикой и долговечностью.

«Город для жизни» — смелое обещание. Городская среда больше не служит фоном для жизни, она становится её продолжением. Критерии качества — не метраж, не плотность застройки, а состояние человека и его свобода чувствовать момент и возможность быть в окружении природы в центре мегаполиса.





COSE

ESPRESSO	2.00	ESPRESSO	2.00
CAFFÈ	1.50	MACCHIATO	2.50
CAFFÈ LATTE	2.50	CAPPUCINO	2.50
EXTRA SAHNE	1.40	ESPRESSO LATTE	2.50
EXTRA SHOT	1.50	CAFÈ MATE	2.50
EXTRA SODA	3.50	MOCHA	3.50
HOT CHOCOLATE	3.00	ESPRESSO	2.00

# САД ВНЕ ВРЕМЕНИ

🏆 Золотой диплом АЛАРОС\*

Москва

Площадь: 0,33 га





«Сад вне времени» — двухуровневый сад в сердце Москвы.

Сад выходит далеко за рамки привычного представления о городской зелёной зоне. Это многофункциональное пространство встреч поколений, продуманное на десятилетия вперёд.

Концепция проекта — «Сад вне времени» — отражает стремление создать среду, которая будет одинаково актуальной и привлекательной сегодня, завтра и через 20-30 лет. Здесь комфортно детям, подросткам, взрослым и пожилым — каждому найдётся место: активные игры или созерцание, общение или уединение. Сад становится точкой притяжения целого района, где естественным образом встречаются его жители, офисные работники с соседствующих бизнес-центров, школьники и гости квартала.

Проектируя место, мы ориентировались на главное течение последних лет — продумали пространство,

способное объединять. На относительно небольшой территории гармонично сочетаются детская зона с развивающими элементами, тихие уголки с поющим водопадом и туманом для медитации, сад пряных трав для сенсорного взаимодействия с природой, открытые площадки для встреч и закрытые ниши для уединения.

Центральным элементом сада стал двухуровневый павильон с зелёной крышей и видовыми террасами. Благодаря ему полезная площадь озеленения увеличена с 33 до 50 соток. Для маломобильных групп населения здесь предусмотрен пандус и лифт. А в самом центре расположили главный арт-объект — 10-метровую скалу с водопадом, создающую ощущение присутствия в дикой северной природе.

Ландшафт имитирует карельский рельеф. Холмы, скальные композиции и густые насаждения формируют характерность авторского Скандинавского сада, а также эффективно скрывают

шум мегаполиса для жильцов комплекса. Это «островок дикой природы» посреди высотных зданий — место, где можно обрести гармонию. Особое внимание уделено технологиям будущего. В саду установлена интерактивная колонка «Алиса» от Яндекса: любой желающий может общаться с ИИ, управлять звуковым сопровождением или получать информацию. Вечером пространство оживает благодаря динамичным световым инсталляциям.

Все растения подобраны с учётом устойчивости

к городской среде и минимальной потребности в уходе, поддерживая идею «сада вне времени» — живого, но самодостаточного.

«Сад вне времени» — это ответ на вызовы современного города: рост социального одиночества, дефицит качественной общественной среды, разобщённость поколений. Здесь мы создали живое, дышащее сердце нового квартала, где каждый чувствует себя частью чего-то большего.







# ОАЗИС ПАРК

Казахстан, Астана

Площадь: 9 га

BI-Group

Архитектура: Астрагал-Дизайн | Astragal-Design



Форма парка в виде круга охватывает множество элементов: аллеи, водные зоны, транспортное движение, коммерческие площади, культурные центры, спортивные сооружения и рестораны. Необходимо было учесть каждый объект и создать благоустройство, объединяющее все участки территории. Мы создали уникальный

микроклиматический парк, опираясь на четыре основных принципа: создание комфортного климата, вдохновение бионикой, учёт потребностей различных групп населения и поддержка культурного развития страны. Парк призван стать живым и активным пространством для всех, подарить каждому чувство комфорта и свободы.







# АПАРТ-ОТЕЛЬ «ПРАГА»

🏆 Серебряный диплом АЛАРОС\*

Москва

Площадь: 0,12 га





Сад у апарта-отеля «Прага» — скандинавский остров, в котором соединяются пульс культовой улицы Новый Арбат и изгиб Бульварного кольца. Вокруг — Москва в её престижном облике с историей: кинотеатр «Художественный» хранит отблески первых премьер, Особняк Арсения Морозова с эпатажным фасадом напоминает о былом величии, а напротив — легендарная гостиница «Космос», которая, как и прежде, удивляет фантастическим размером. Участок находится в низине и прилегает к оживлённой дороге, что ставит перед проектом особую задачу — создать уютное и презентабельное пространство у парадного входа, не взирая на соседство с магистралью.

Площадь сада всего 12 соток, однако в таком небольшом формате кипит целая эпоха, благодаря которой удалось воплотить масштабную идею — вернуть ландшафту его историческую ценность. Здесь мы гармонично соединили эстетику московского

модерна 1950-60-х годов с современностью, создавая связь с прошлым.

Сад стал результатом глубокого погружения в историю места: мы изучали архитектурное наследие Арбата и реконструкции XX века. Именно здесь в 1872 году находился знаменитый трактир «Прага», а в 1978 году одноимённый ресторан, в котором был изобретён культовый торт «Птичье молоко» — первый и единственный запатентованный десерт СССР. Мы также изучали работы главного архитектора Алексея Гинзбурга, который восстанавливал облик ресторана. Это позволило сформировать стилистическую основу благоустройства — бережное обращение с эпохой, выраженное в деталях: кирпичные вставки с годом основания и фамилией архитектора. Такая практика распространена в старых городах Европы. Латунь, заимствованная из интерьеров лобби отеля, стала лейтмотивом сада — она появляется в разметке парковочных зон,

светильниках-тюльпанах, деталях малых форм и арт-объектах, вдохновлённых творчеством чешского живописца Альфонса Мухи.

Особое внимание уделено звуку — вдоль террасы расположен водный объект — шумный водопад. Бегущий вдоль территории он маскирует городской гул. Композиция растений подобрана с учётом затенённости участка — здесь доминируют рябины, боярышники и ирги. Стильные скамьи органично

вписаны в подпорные стенки, мощение выполнено из старой брусчатки, а в вечернее время территорию озаряет «звёздное» освещение.

Здесь современность встречается с наследием прошлого, а каждый элемент рассказывает историю места, возвращая «Праге» её подлинный облик и создавая территорию, достойную одного из самых знаковых мест Москвы.







# SAAN

Санкт-Петербург

Площадь: 60 соток

Hansa Group



SAAN созвучен с солнцем (от англ. SUN) и наполнен глубоким символическим смыслом, пронизанным энергией, светом и преображением. В основе концепции сада – принцип переплетения, симбиоз природного и индустриального, скандинавского и японского стиля («джапанди»). Сад имеет два уровня. На нижнем — главное лобби, уютные зоны отдыха, детская площадка и выход в Удельный парк. Акцентная лестница ведёт на верхний — основной — уровень сада, где среди ансамбля растений появляется неожиданный элемент — остров деревьев и галерея

ресторанов. Сад отвечает запросу на приватность: с одной стороны — зеркальный пруд для неспешных прогулок, с другой — навес с качелями, где можно наблюдать, как солнечные блики играют на воде. Лейтмотив комплекса — идея превосходства света и выразительности объёмов. Лаконичное освещение органично вплетено в ландшафт, а арт-объекты дополняют атмосферу. Многообразие средовых сценариев помогает найти внутреннюю гармонию, а продуманная и стильная среда наполнена смыслом в каждой детали.







## УЛЬТРА СИТИ 3.0

Санкт-Петербург

Площадь: 2,8 га

RBI

Архитектура: СЛОИ



Многослойный ландшафт с зелёными крышами и фруктовой аллеей. Основой концепции стала локация квартала, которая диктовала особый подход — периферийная часть Санкт-Петербурга имеет сильные ветра и высокий уровень грунтовых вод. Ключевым стал принцип проницаемости. Мы интегрировали озеленение в конструкции первого и второго этажей. Металлические навесы в форме линий проходят сквозь кроны деревьев и создают эффект «паутения». Это усиливает ощущение живого пространства и помогает сохранить чувство уюта рядом с высотной застройкой. Мы с помощью растений и кустарников

разделили территорию на открытые и закрытые участки — для отдыха, чтения или индивидуальных тренировок. Мы избегали резких цветовых решений, стремясь к балансу. Экзотические растения сочетаются с натуральными материалами. Зелёные острова помогают зонировать пространство и формируют целостный ландшафт. Особое внимание уделили фруктовым деревьям, которые поддерживают эстетику места. Декоративные плодовые культуры расцветают дольше и ярче, чем обычные виды, создавая эффектные визуальные и ароматические акценты.







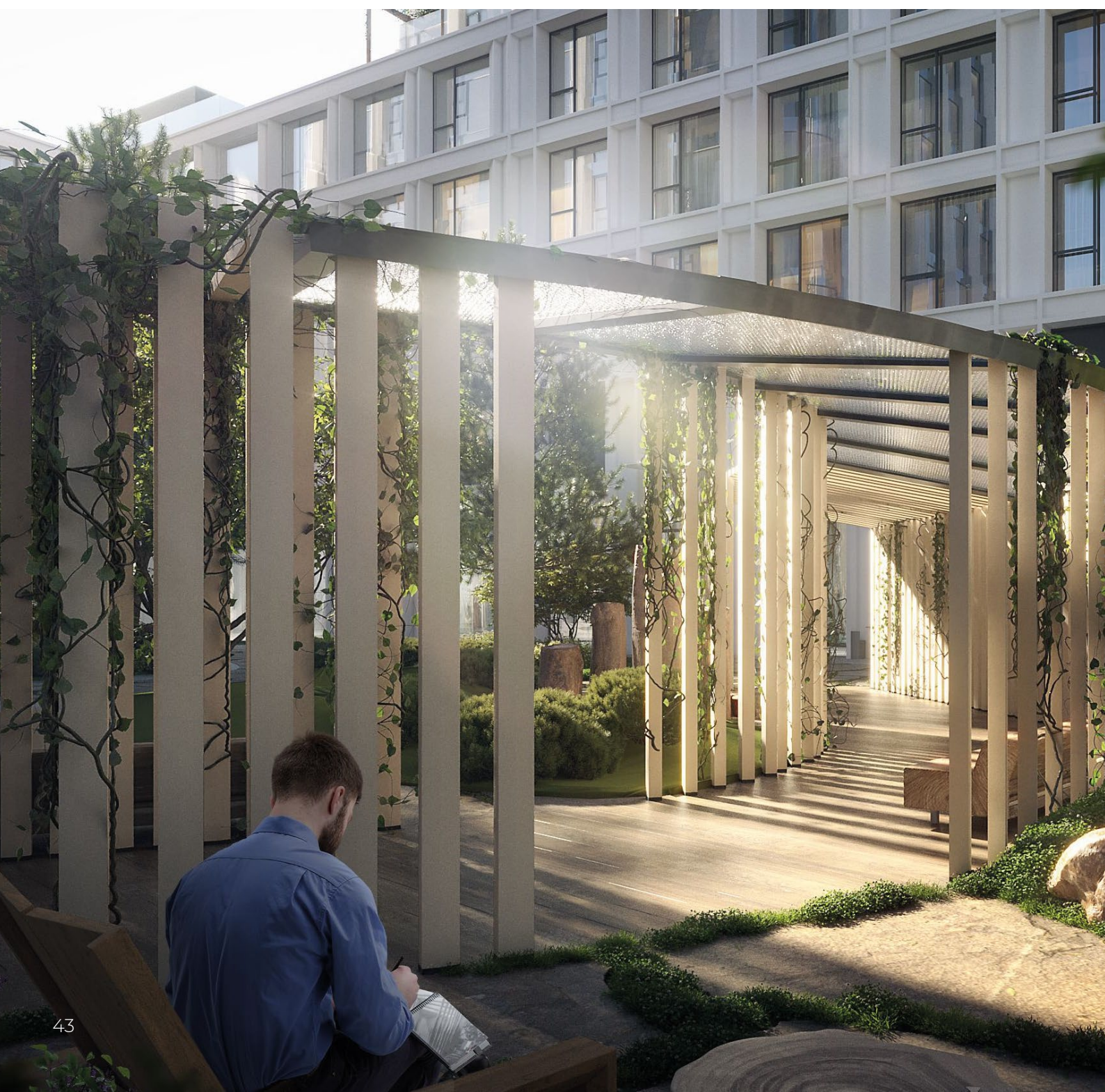
# ЖИЛОЙ КОМПЛЕКС 1

Москва

Площадь: 1,2 га

MR ГРУП (MR GROUP)

Архитектура: СПИЧ

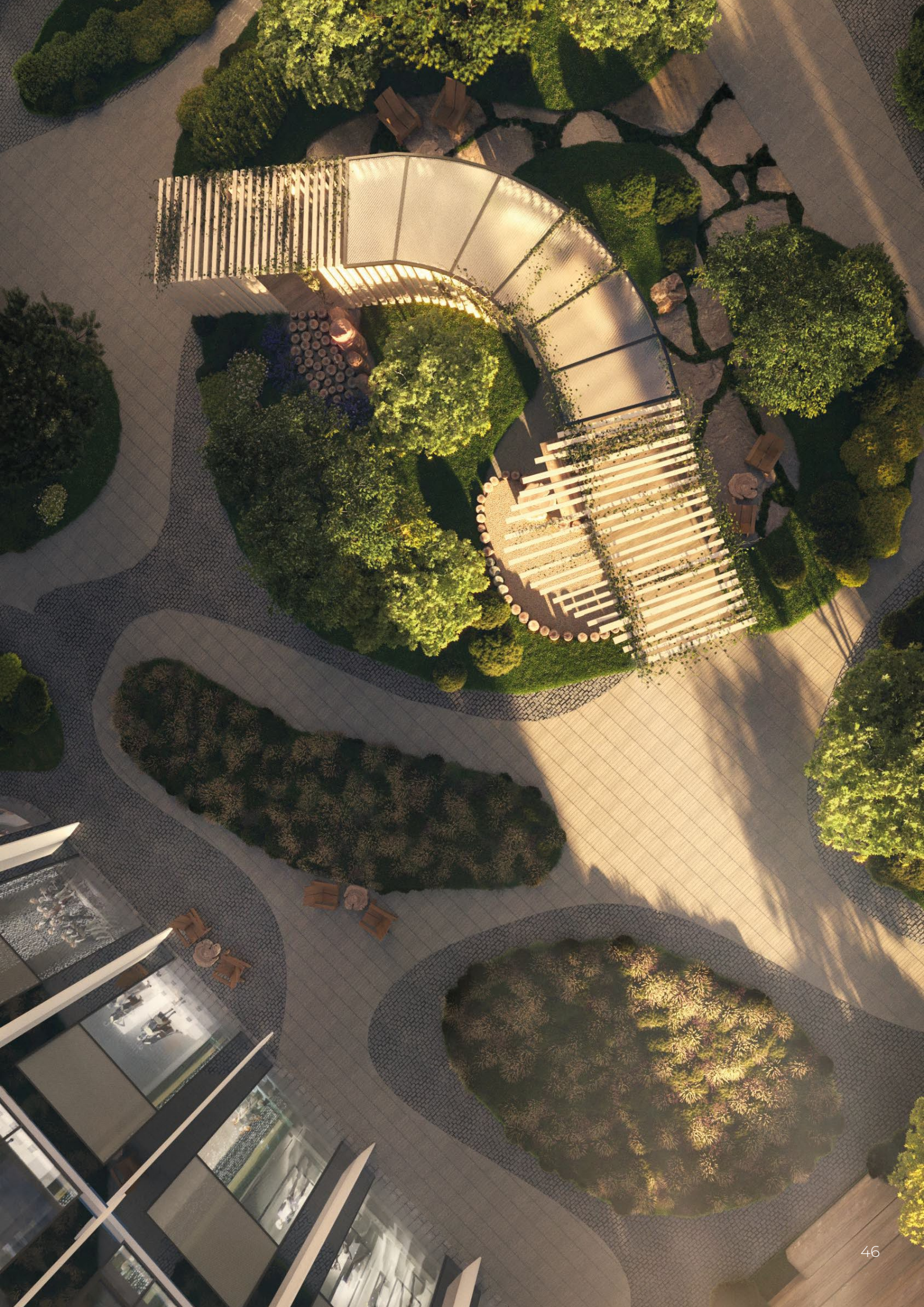


Объект расположен в московском престижном кластере. Архитектурное решение, созданное компанией СПИЧ, представляет собой гордое завершение набережной, с фасадами, ориентированными на реку Москву. Наша концепция проникла в структуру архитектуры, где преобладают стекло, металл и бетон. Мы оживили её,


создав ощущение объятий благоустройства, подобно волне, символизирующей реку, окружающую наш комплекс, и приносящей тепло и уют. Каждое проектное решение пронизано этой идеей, а также утеплено с использованием тёплых оттенков и натуральных материалов.







# БАУХАУС | BAUHAUS

 Бронзовый диплом АЛАРОС \*

Санкт-Петербург  
Площадь: 70 соток

Bau City Development, Жилой комплекс  
Архитектура: Астрагал-Дизайн | Astragal-Design



Жилой комплекс сформирован двумя башнями с ясной геометрией и современной формой. Их закрытый двор из утилитарного с газоном и одинокими деревьями превратился в луг. Любимые герои нашего городского луга — северные (нордические) камни и валуны, привезённые

из Карелии. Нашему скандинавскому ландшафту удалось создать смену планов, видов, настроений и состояний. В таком окружении люди чувствуют себя расслабленнее, никуда не спешат. Им очень приятно просто выйти во двор и провести там время.







# СИЛУЭТ | SILHOUETTE

Москва

Площадь: 99 соток

MR ГРУП (MR GROUP), Жилой комплекс

Архитектура: АНК архитекторы (UNK architects)



Главная задумка проекта — это игра на контрасте между стерильными линиями прогулочного маршрута и ландшафтом в виде дикой природы. Трудности на пути — теневой и небольшой двор. Нам было важно превратить его в эффектное место, сопутствующее архитектуре и эстетике вокруг. Место, которое станет образующей ценностью для жителей комплекса, подарит комфорт и уединённость. Так появились

навес с качелями, освещение лентой — элементом скульптуры, устойчивые к отсутствию обилия солнца растения и система туманообразования, которая создаёт эффект прохлады, вызывает искреннее чувство любопытства и подводит к главному вопросу, который хочется задать нашему саду: *«Где заканчивается лес и начинается мой дом?»*.







# CET.1

Москва

Площадь: 1,53 га

MR ГРУП (MR GROUP), Жилой комплекс

Архитектура: kleinewelt architekten



Основной момент для творчества нам предоставил нестандартный рельеф местности, достигающий перепада высоты до двух метров. Чтобы это обыграть, мы решили усилить структуру двора большим количеством камней и скальных пород. Они подчеркнули такой рельеф и придали ему особый характер. Для обеспечения двора функциональностью,

которая является одной из главных черт наших авторских садов, мы предусмотрели зоны для йоги, тихие места для чтения и отдыха, спортивную (воркаут) площадку и водоём в центре комплекса, рядом с которым можно насладиться вечерним променадом.







# HIDEOUT

Санкт-Петербург  
Площадь: 50 соток

Сквер апарт-отеля на Римского-Корсакова



Неолинии как отсыл к архитектуре Захи Хадид. Бетон и латунь как соучастники ландшафта. Текучесть холмов как приглашение к размышлениям. Переплетение ветвей и крон как отсыл к единению науки и искусства. Авторский скандинавский дизайн, соединённый с эклектикой. Общественное пространство как приглашение к прогулке. Зелёная зона, где хочется заглянуть за поворот, раскрыть загадку следующей эффектной точки и рельефа. Исследователем в этом сквере станет каждый. Простота

вкупе с элегантностью — мы последовательны в реализации основ Скандинавского сада. Пейзаж будет вспыхивать буйством красок весной и осенью. Клён пальматум, ирги Ламарка, сосны, боярышники и орешники. Если вам захочется насладиться спокойствием, нужно лишь пройти чуть дальше и довериться месту. Вы окажетесь в окружении взрослых деревьев — словно этот сад был здесь много лет. Их кроны заботливо укроют вас и подарят минуты отдохновения от городской суеты.







## СЕТ.2

Москва

Площадь: 91 сотка

MR ГРУП (MR GROUP)

Архитектура: СПИЧ



В продуманном до мельчайших деталей дворе этого проекта соединились множество тропинок, пролегающие сквозь холмы. Мы специально местами подняли рельеф, создавая живописные перепады искусственных холмов, увенчанных дикорастущей растительностью. Среди них расположили и архитектурные элементы, которые сочетаются с окружающей природой. Что особенно отличает этот проект, так это то, что

архитектура в комплексе — терракотового цвета, а двор — золотистый, как осенний лес. Мы решили круглогодично поддерживать этот эффект за счёт определенного типа освещения (прожекторов). Размещаем их на основные кроны деревьев в выходные и праздничные дни. Вечерний свет, преимущественно тёплый, оранжево-жёлтый, придаёт двору магию осеннего леса, наполняя его уютом и теплом в любой день.







# САД ВЫПУСКНИКОВ БИЗНЕС-ШКОЛЫ ИМИСП

🏆 Серебряный диплом АЛАРОС \*

Санкт-Петербург

Площадь: 30 соток

Архитектура: L.BURO



ИМИСП — учебное заведение с 35-летней историей. Первооткрыватель бизнес-обучения на магистров делового администрирования (Master of business administration, MBA), опиравшийся на опыт и традиции итальянских коллег. Сад выпускников — отличный подарок к юбилею бизнес-школы от тех, кто вышел из её стен. Под открытым небом

мы распланировали приятные зоны с устойчивыми посадками. Будет где уединиться, чтобы почитать, и где посидеть небольшой компанией или провести занятие группой. Скамьи в тихих зонах не спутать с академическими, знакомыми петербуржцам по большим университетским аудиториям.







# РАНТА

Зеленогорск

Площадь: 3.9 га

LAR Development, Жилой комплекс

Архитектура: Интерколониум | Intercolumnium



Для ландшафтного дизайна в жилом комплексе Ранта мы соединили курортную значимость Зеленогорска с элементами, вдохновлёнными природой и берегом Финского залива. Добавили озеленение с бионическими формами, современные ландшафтные решения и приправили технологиями, делающими жизнь в квартале комфортнее. Для

нас было важно создать идентичность места, за счёт которого житель комплекса сможет ответить на вопрос: «Я живу где?». Так мы создали жильё с вниманием к особенностям и отличительным территориальным чертам, а их поиск, нахождение и решение являлось нашей основной задачей.







# ЧАЙНЫЙ ДОМ

🏆 Золотой диплом АЛАРОС\*

Суздаль

Площадь: 4 сотки



Роль современного человека в историческом контексте — задача, которую мы решали в скандинавском стиле в истинно русском проекте чайного дома в Суздале. Жилой дом между двух церквей выкупил Вадим Дымов, чьи мастерские керамики приобрели широкую известность. Ландшафт для заказчика, как и для нас — один из языков, на котором можно рассказать историю.

Чтобы создать во дворе связь с городским контекстом, мы стилизовали светильники под купола, добавив в отделке элементы храмовой архитектуры. «Тонко», «деликатно» — ключевые слова этого проекта. Так, переосмысляя культурный код и знакомые формы, мы создаём для одного из старинных русских городов новую эстетику. Двор продуман для разных компаний.







Дом Русского  
Чаепития

# КУИНДЖИ

Санкт-Петербург

Площадь: 1,91 га

RBI, Жилой комплекс



Задача проекта «Куинджи» — воссоздать уголок карельского леса, уютного и спокойного места, где можно восстановить равновесие и подышать хвойным воздухом, а в жаркие дни укрыться под кронами деревьев. Это насыщенные и приятные паузы для жителя мегаполиса, чтобы остановиться и замедлиться, побыть наедине с собой. С лесным пейзажем органично смотрятся и все остальные зоны

благоустройства. Их функциональность не случайна, а отражает запросы жителей. Кроме водного канала, проходящего через всю территорию, прогулочные маршруты соединяют выходы из подъездов с главными зонами благоустройства. В ландшафте мы, оставаясь верными себе, процитировали архитектуру дома, повторив геометрию фасада в рисунке мощения.







# РЕПИНО ПАРК

🏆 Серебряный диплом АЛАРОС \*

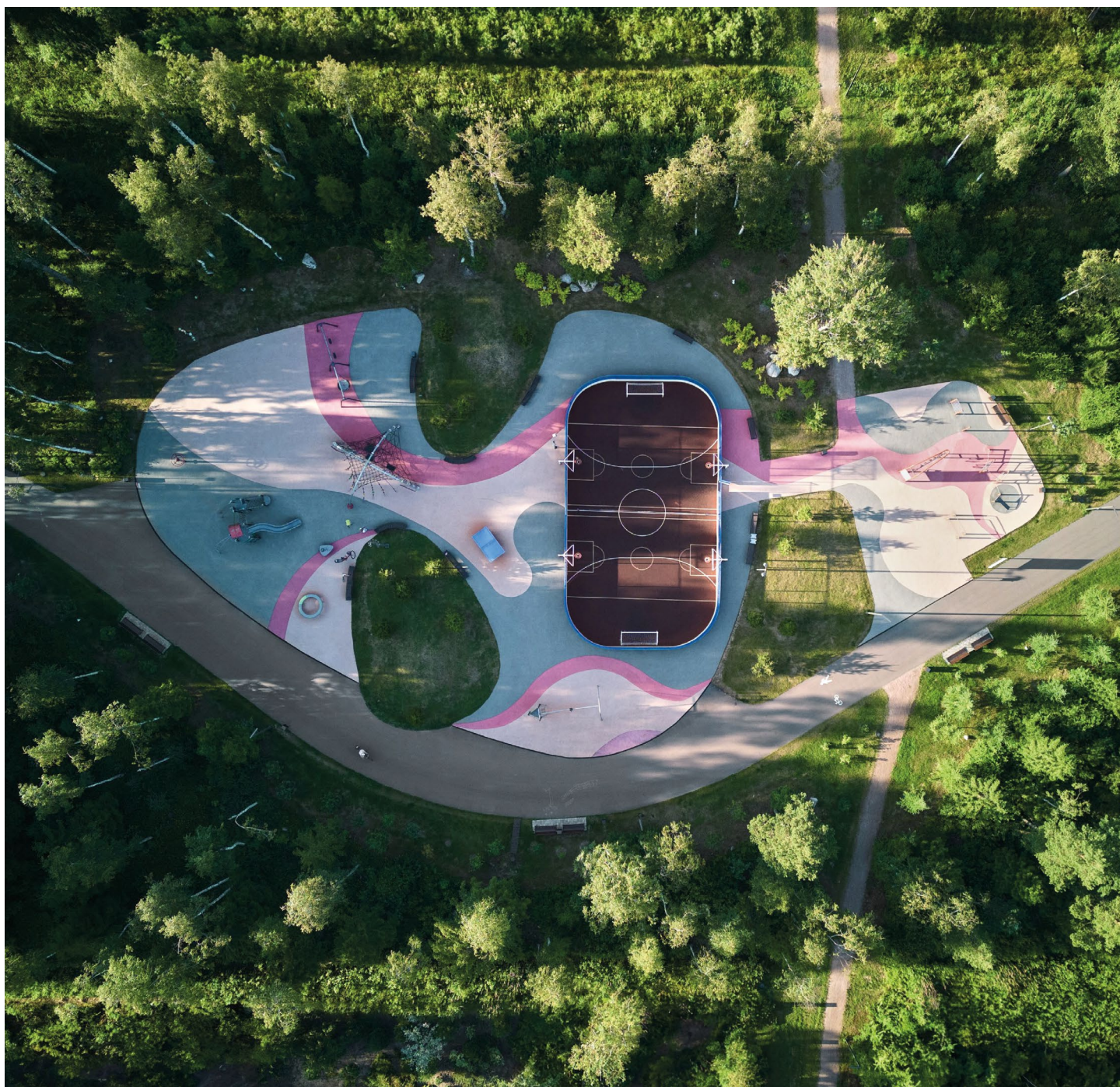
Ленинградская область

Площадь: 23 га



В этом проекте выездная группа с офисом продаж посёлка стала символом в квадрате, подтверждая любовь к скандинавской природе, которой здесь позволено побеждать. Здесь сильны атмосфера и стиль этого места, созданного для поклонников

северной архитектуры и садов состояний. Мы сохранили наиболее красивые массивы и провели прогулочную аллею, огибающую их. Прорубались сквозь, где это было возможно и не вредило лесной жизни, а также досаживали молодые деревья.







# СОЗДАЁМ ЛЕГЕНДАРНЫЕ САДЫ, ГДЕ В ЦЕНТРЕ ЧЕЛОВЕК И ЕГО ЧУВСТВА



## ВАЛЕРИЙ ФЕДОТОВ

Главный по бизнесу

Основатель,  
Генеральный директор L.BURO.

Управляющий партнёр с опытом  
в бизнесе более 35 лет в 7 отраслях.  
В ландшафтной отрасли — с 2020 года.  
Экспертные области: постановка  
управления, регулярный менеджмент,  
бизнес-процессы, формирование  
команд проектов.

Имеет три высших образования,  
включая обучение на магистра делового  
администрирования (Master of business  
administration, MBA). Мастер спорта по  
лёгкой атлетике, окончил музыкальную  
школу. Воспитывает четвертого ребёнка.  
Собиратель (коллекционер) редких  
видов растений.

Живет в собственном саду «Усадьба  
Хрустальное». Сад входит в Русское  
Общество Открытых Садов.



## ПЁТР ЛАРИ

Главный по садам

Лучший архитектор России по версии  
АЛАРОС-2023. Лауреат множества  
отраслевых национальных премий.

Реализовал более 300 проектов частных  
садов и общественных пространств.  
Основатель и идейный вдохновитель  
курса «Ландшафтный дизайн» в  
Британской высшей школе дизайна.

16 лет в профессии, из династии  
архитекторов. Закончил ГАСУ,  
воспитывает двоих сыновей. Любит  
экстремальные испытания и занимается  
медитацией.

Создатель стиля Скандинавские сады®,  
где в центре человек и его состояние.

## ПАРТНЁР В СОЗДАНИИ СРЕДЫ БУДУЩЕГО

# НАШИ АВТОРСКИЕ ПРОЕКТЫ ФОРМИРУЮТ ИЗ МИКРОРАЙОНОВ УЗНАВАЕМЫЙ БРЕНД С ИСТОРИЕЙ, ГОЛОСОМ И ХАРАКТЕРОМ

Сад — инвестиция в реальную, измеримую ценность, в повышение капитализации территории, в лояльность жителей, в устойчивость объекта, а также в качество жизни горожан.

Мы проектируем премиальные общественные пространства так, чтобы они становились точками притяжения внутри архитектуры. Команда умеет воплощать код микрорайона через благоустройство, когда территория остаётся персональной для разных категорий горожан и их интересов.

В каждом проекте формируем долгосрочную ценность — ландшафт перестаёт быть центром затрат и становится драйвером стоимости недвижимости.

Подходим к сотрудничеству в партнёрской модели взаимодействия. Эксперты студии включаются в проект на ранних стадиях, выступая консультантами, и вместе с архитекторами, девелоперами и городскими властями формируют ландшафтную стратегию как часть общей концепции территории.

Разрабатываем проекты благоустройства жилых комплексов, скверов, парков, набережных, фуд-кортков и коттеджных посёлков. Решаем логистические, экономические, маркетинговые, экологические и социальные задачи.

Создание проекта общественного пространства начинается с исследования и аналитики. Мы детально изучаем всё, что будет влиять на участок. Демография пользователей пространства и их запросы, экология и транспортная ситуация, желания заказчика и требования города, планируемый бюджет и скрытые возможности локации.

# ОСОБЕННЫЕ ЗАДАЧИ, КОТОРЫЕ НАМ ПРАВИТСЯ РЕШАТЬ

## ВОССОЗДАНИЕ ЕСТЕСТВЕННОЙ ПРИРОДЫ

Воссоздание естественной природы в сложных и необычных условиях, например, на стилобате жилого комплекса, с посадкой деревьев до 12 метров в высоту, с гарантией приживаемости

## ЗЕЛЁНЫЕ ТЕРАССЫ

Создание зелёных террас на больших продуваемых высотах — эксплуатируемых кровлях небоскрёбов, например, на террасах небоскрёбов Москва-Сити

## АЛЬПИЙСКИЕ ЛУГА

Зональное создание атмосферы альпийских лугов в условиях мегаполисов

## ОЗЕЛЕНЕНИЕ КРЫШ

Создание зелёных крыш, позволяющих увеличить площадь озеленения ограниченных дворовых территорий, особенно в условиях недостаточной инсоляции

## РАБОТЫ НА РЕЛЬЕФЕ

Работа со сложным рельефом с большим перепадом высот в условиях ограниченной площади, придающим уникальные видовые характеристики и особую запоминаемость ландшафту

## ХАРАКТЕРНЫЕ ВАЛУНЫ

Решение задачи интеграции в ландшафт скальных пород и гигантских валунов весом до нескольких десятков тонн как основу ландшафта и незабываемую особенность Скандинавского сада®

# СКАНДИНАВСКИЕ САДЫ ОТ L.BURO

СТУДИЯ L.BURO СТАЛА АБСОЛЮТНЫМ  
ЧЕМПИОНОМ ПО КОЛИЧЕСТВУ ОТРАСЛЕВЫХ  
НАЦИОНАЛЬНЫХ НАГРАД В ЛАНДШАФТНОЙ  
АРХИТЕКТУРЕ В 2023-2025 ГОДАХ

## НАГРАДЫ АЛАРОС\*

ЛУЧШАЯ ЛАНДШАФТНАЯ СТУДИЯ РОССИИ  
2025 ГОДА

L.BURO

ЛУЧШИЙ ЛАНДШАФТНЫЙ АРХИТЕКТОР

ПЁТР ЛАРИ

### ЗОЛОТО

ЗЮЛЬТ | SYLT

ФЕРМА | FERMA

ОАЗИС ПАРК

УСАДЬБА ХРУСТАЛЬНОЕ

ЧАЙНЫЙ ДОМ

СТЕНА | MAUER

САД ВНЕ ВРЕМЕНИ

ЗАМЕДЛЕНИЕ

ЯПОНСКАЯ ВИЛЛА  
1905 ГОДА

ВЫШЕ | LEVEL UP

НЕБЕСНО-ГОЛУБОЙ

### СЕРЕБРО

СИЛУЭТ | SILHOUETTE

СЕТ | SET

МЕТАЛЛ | FERRUM

АСТРАГАЛ | ASTRAGAL

СЕВЕР | NORDING

САД ВЫПУСКНИКОВ ИМИСП

ГОРОД ДЛЯ ЖИЗНИ

ПРАГА

### БРОНЗА

HIDEOUT

МЕЖДУНАРОДНАЯ ПРЕМИЯ  
ПО АРХИТЕКТУРЕ И ДИЗАЙНУ  
(IADA) 2025

ПЛАТИНА

ЗЮЛЬТ | SYLT

СИЛУЭТ | SILHOUETTE

УСАДЬБА ХРУСТАЛЬНОЕ

Москва, ул. Саврасова, дом 7, помещение №2

Санкт-Петербург, Большой Сампсониевский пр., 28 корп. 2,  
литера Д, БЦ Мезон Плаза | БЦ Mezon Plaza, офис 643

Связаться с нами

+7 (495) 822-66-55

+7 (812) 507-66-55

lb@lburo.ru

АЛАРОС\* — Ассоциация ландшафтных архитекторов  
России, учредитель национальной ландшафтной премии